

Aan:

Stuurgroep Wachtlijden

Datum:

9 januari 2020

Van:

Guus de Ruiter, Vektis

Betreft:

Kwartaalrapportage wachtlijden ggz Q4 2019

1. Samenvatting landelijke beeld

In deze notitie staat een overzicht van de wachtlijden per december 2019, afgezet tegen de wachtlijden van juni 2018 en de tussengelegen periode. De wachtlijden zijn bijgewerkt tot en met de aanleveringen van 31 december.

Het goede nieuws is dat de wachtlijden bij 5 patiëntgroepen – eetstoornissen, schizofrenie, persoonlijkheidsstoornissen, aandachtstekort- en gedragsstoornissen en de restgroep diagnoses - zijn gedaald. 4 van deze 5 groepen stonden in september in de top 5 met langste wachtlijden.

Daar staat tegenover dat de wachtlijden zijn toegenomen bij pervasieve stoornissen, angststoornissen, verslavingszorg, depressie, bipolaire stoornissen en overige stoornissen in de kindertijd.

In de basis ggz en voor somatoforme stoornissen zijn de gemiddelde wachtlijden ongeveer gelijk gebleven.

Reflectie

Eind 2019 heeft Vektis een inventarisatie gemaakt van regionale initiatieven om wachtlijden te reduceren.¹ In de regio's wordt een diversiteit aan gerichte acties ondernomen om de knelpunten aan te pakken.

Dit lijkt positieve effecten te hebben bij 4 patiëntgroepen met lange wachtlijden. Het probleem bij pervasieve stoornissen blijft groot. De toename bij angst en depressie is wellicht een gevolg van een verschuiving personele van capaciteit.

De wachtlijden in de basis ggz blijven acceptabel. Voorgenomen of ingezette substitutie van specialistische ggz naar basis ggz leiden op dit moment niet tot langere wachtlijden in de basis ggz.

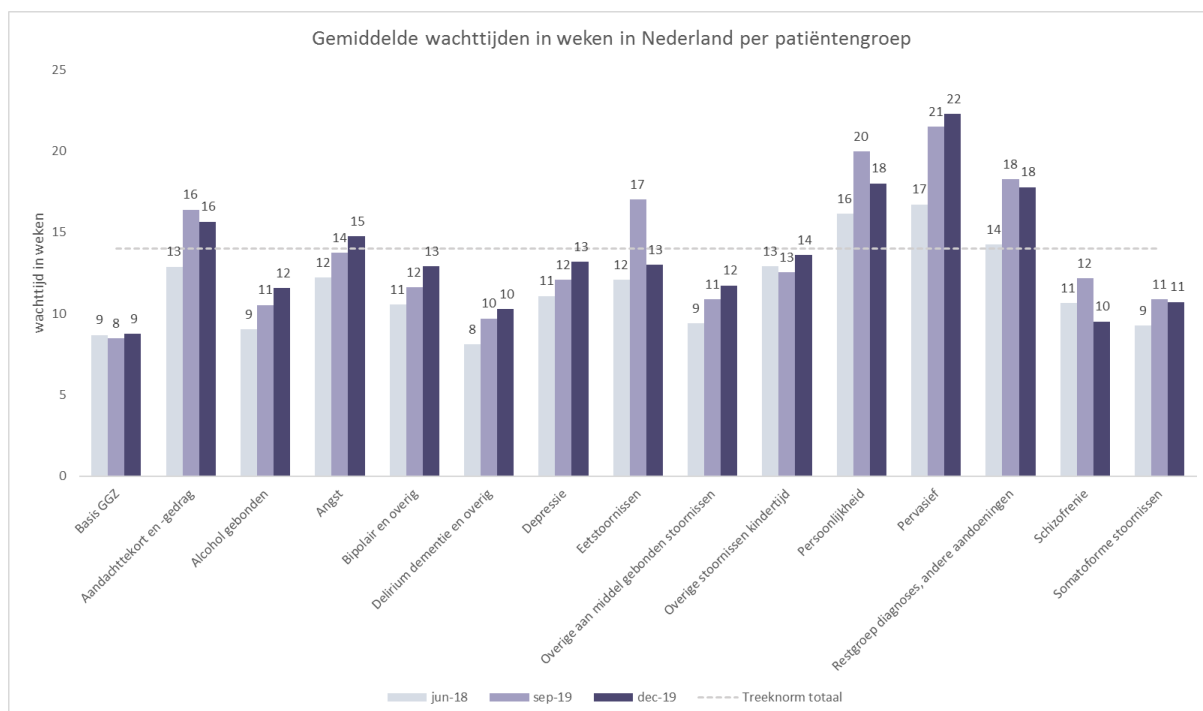
¹ Aanvullingen regionaal inzicht wachtlijden, bijlage bij Kamerbrief "Voortgang aanpak wachtlijden ggz", 19 december 2019

2. Diagnosegroepen met een gemiddelde totale wachttijd boven de 14 weken

De diagnosegroepen met de langste wachttijden, en een gemiddelde totale wachttijd van afgerond 14 weken of meer zijn:

- pervasieve stoornissen (22 weken totaal; stijging 1 week ten opzichte van september 2019)
- persoonlijkheidsstoornissen (18 weken totaal; daling 2 weken)
- restgroep diagnoses (18 weken totaal; gelijk)
- aandachttekort en -gedrag (16 weken; daling 1 week)
- angststoornissen (15 weken; stijging 1 week).

De wachttijd bij eetstoornissen is met 4 weken gedaald naar 13 weken.



In Bijlage 1 staan de wachttijdgegevens van iedere 3^e maand van het kwartaal weergegeven vanaf juni 2018.

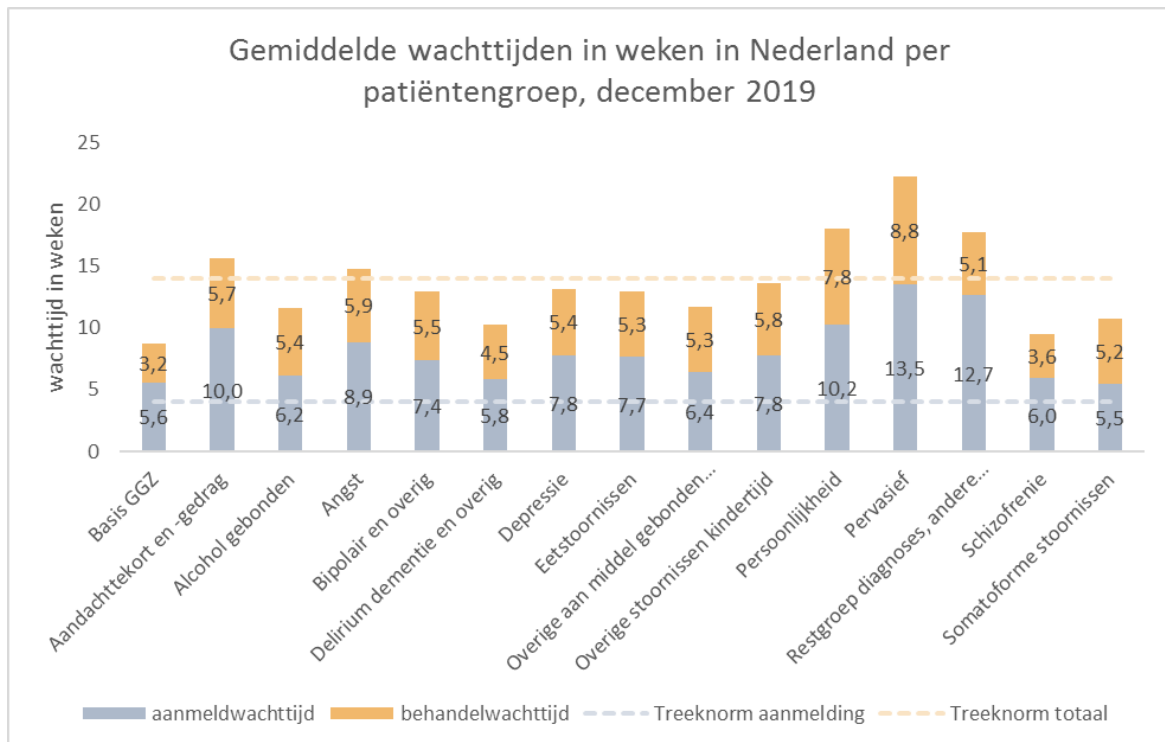
Bijlage 2 geeft voor iedere regio weer hoe de wachttijden zich hebben ontwikkeld in de afgelopen 12 maanden voor 5 diagnosegroepen met lange wachttijden: pervasieve stoornissen, persoonlijkheidsstoornissen, aandacht tekort, angststoornissen en eetstoornissen.

Aanmeldwachttijd blijft zorgelijk, behandelwachttijd binnen de norm

Een blijvende zorg zijn de aanmeldwachttijden; de wachttijd tot aan de eerste intake is over de gehele linie nog te groot. De kortste aanmeldwachttijd zijn bijna 6 weken. De langste aanmeldwachttijden zijn 10 tot 13,5 weken bij pervasieve stoornissen, persoonlijkheidsstoornissen, aandacht tekort, en restgroep diagnoses.

De gemiddelde behandelwachttijd varieert van 3 tot 9 weken en valt daarmee - als gemiddelde - onder de Treeknorm voor behandelwachttijd van 10 weken.

Zie ook Bijlage 1.



3. Regionale Hotspot december 2019

De regionale hotspot geeft een overzicht van de regio's en patiëntengroepen waar de wachttijden het kortst zijn (rechtsonder) en waar ze het langst zijn (linksboven).

Som van aanmeld- en behandelwachtlijst samen	Pervasef	Persoonlijkheid	Aandachttekort en -gedrag	Restgroep diagnoses, andere aandoeningen	Angst	Depressie	Overige stoornissen kindertijd	Eetstoornissen	Bipolair en overig	Alcohol gebonden	Overige aan middel gebonden stoornissen	Somatoforme stoornissen	Delirium dementie en overig	Schizofrenie	Basis GGZ
GRONINGEN	21,6	19,5	19,3	44,3	15,9	16,4	15,9	19,1	18,0	12,2	12,2	15,9	13,0	12,3	9,8
WAARDENLAND	21,3	18,2	14,4	16,6	12,5	14,3	18,9	21,0	19,7	21,0	20,2	9,3	18,5	17,9	8,6
NIJMEGEN	36,0	18,3	16,2	19,1	17,1	12,3	25,2	17,9	10,5	14,9	14,9	7,9	16,2	10,9	8,8
't GOOI	21,1	23,6	22,0	23,4	16,6	16,0	18,3	21,2	16,8	6,7	6,3	12,4	18,5	11,2	9,6
ROTTERDAM	19,2	21,8	16,8	17,9	16,8	13,4	13,1	21,5	18,1	19,3	21,3	7,9	5,4	16,0	11,6
ZUID-LIMBURG	37,0	22,9	24,1	20,6	17,8	13,9		11,7	11,6	17,2	17,8	9,2	8,4	13,9	7,8
ARNHEM	20,7	17,3	18,0	31,9	15,9	13,5	16,3	16,5	16,0	7,8	7,5	14,1	14,6	9,2	8,2
AFDELDOORN/ZUTPHEN E.O.	20,0	21,5	13,8	21,4	13,9	13,6	15,6	21,6	20,5	11,8	8,9	11,7	8,7	13,6	10,8
FLEVOLAND	37,1	18,7	23,5	23,0	17,0	15,2			9,3	16,4	16,2	14,4	15,0	11,2	10,2
AMSTERDAM	18,1	18,3	16,2	22,2	19,4	18,1	15,1	17,8	18,1	9,0	9,2	11,2	11,6	9,5	7,9
ZUIDOOST-BRABANT	39,3	18,7	13,8	13,5	17,1	15,1	8,7	7,7	10,6	15,7	15,0	10,0	14,8	8,4	10,0
DRENTHE	30,3	15,4	16,7	19,2	13,6	16,3	15,8	11,1	10,8	11,4	11,5	11,3	7,9	12,2	9,2
UTRECHT	15,0	21,3	11,3	11,1	15,4	14,4	20,3	19,0	20,3	9,8	10,3	17,4	9,8	6,8	7,1
Landelijk totaal	22,3	18,0	15,7	17,8	14,8	13,2	13,6	13,0	12,9	11,6	11,7	10,7	10,3	9,5	8,8
ZWOLLE	24,7	16,7	15,2	21,6	15,9	15,0	15,3	6,3	11,5	7,1	7,4	14,0	13,0	5,3	8,6
MIDDEN-HOLLAND	19,2	23,0	16,4	10,6	15,0	17,4	13,1	8,0	7,1	7,5	4,6	12,8	14,0	13,1	13,5
MIDDEN-BRABANT	15,4	17,2	19,8	10,5	14,5	16,0	22,0	5,5	5,3	12,7	12,6	18,7	0,0	12,8	9,5
WEST-BRABANT	14,5	21,0	17,2	8,8	12,5	10,5	13,8	9,7	13,5	13,7	13,8	5,5	15,7	7,8	10,2
NOORDOOST BRABANT	17,0	17,7	17,1	8,9	14,2	13,4	8,1	14,3	8,5	13,2	13,0	10,2	8,0	8,9	9,5
TWENTE	23,3	19,7	23,0	12,8	12,5	11,6	10,1	8,8	7,7	8,9	7,8	9,7	8,2	8,6	7,5
ZUID-HOLLAND NOORD	26,8	17,1	16,0	12,3	13,9	9,7	15,9	8,7	9,5	6,1	6,5	10,6	8,5	10,7	7,7
ZEELAND	10,8	12,8	24,8	19,1	14,7	12,4	4,0	6,6	12,8	15,7	17,0	6,4	4,0	7,5	5,9
ZAA NSTREK/WATERLAND	13,2	12,0	17,5	15,2	16,7	13,8	12,8	10,2	2,9	6,2	7,5	8,3	9,5	12,2	13,4
KENNEMERLAND	34,0	12,9	17,7	10,2	12,6	10,1	6,1	19,2	4,4	7,1	6,8	9,3	10,5	1,4	8,8
MIDDEN-JUSSEL	25,7	19,7	24,7	10,3	13,6	15,4	10,9		6,1	4,5	7,0	10,9	9,3	4,4	7,0
HAAGLANDEN	6,6	17,1	9,4	10,4	11,2	10,7	7,9	5,6	9,1	9,8	9,1	10,1	10,0	8,9	10,6
FRIESLAND	11,1	9,7	8,0	10,9	10,2	8,8	9,8	12,7	10,0	9,5	9,2	8,9	10,2	4,7	9,9
ZUID-HOLLANDE EILANDEN	15,0	20,3	13,8	13,9	15,9	14,7	14,4	2,0	4,3	2,0	2,0	8,2	2,0	4,7	9,6
AMSTELLAND EN DE MEERLANDEN	12,5	16,6	4,9	12,7	10,9	9,4	12,1	11,3	9,4	3,5	4,3	8,9	5,0	8,0	6,6
NOORD HOLLAND NOORD	9,5	10,3	13,8	9,7	11,4	10,8	8,9	8,9	8,9	6,4	9,0	8,7	0,1	9,1	6,6
NOORD-LIMBURG	9,2	9,9	11,1	9,9	10,1	8,8	9,7	13,8	4,7	9,0	10,1	4,8	4,9	4,7	8,3
WESTLAND SCHIELAND EN DELFLAND	4,4	9,9	11,4	8,5	8,6	7,6	9,9		11,2	12,2	7,8	7,1	5,7	2,7	10,2

Tabel: hotspotrapportage december 2019.

Regionaal beeld

De 5 regio's met de langste wachttijden in december zijn: Groningen, Waardenland, Nijmegen, 't Gooi en Rotterdam.

Regio's met de kortste wachttijden zijn Westland, Schieland en Delfland, Noord-Limburg, Noord-Holland-Noord, Amstelland en de Meerlanden en Zuid-Hollandse Eilanden.

Trend van de regionale gemiddelde wachttijden.

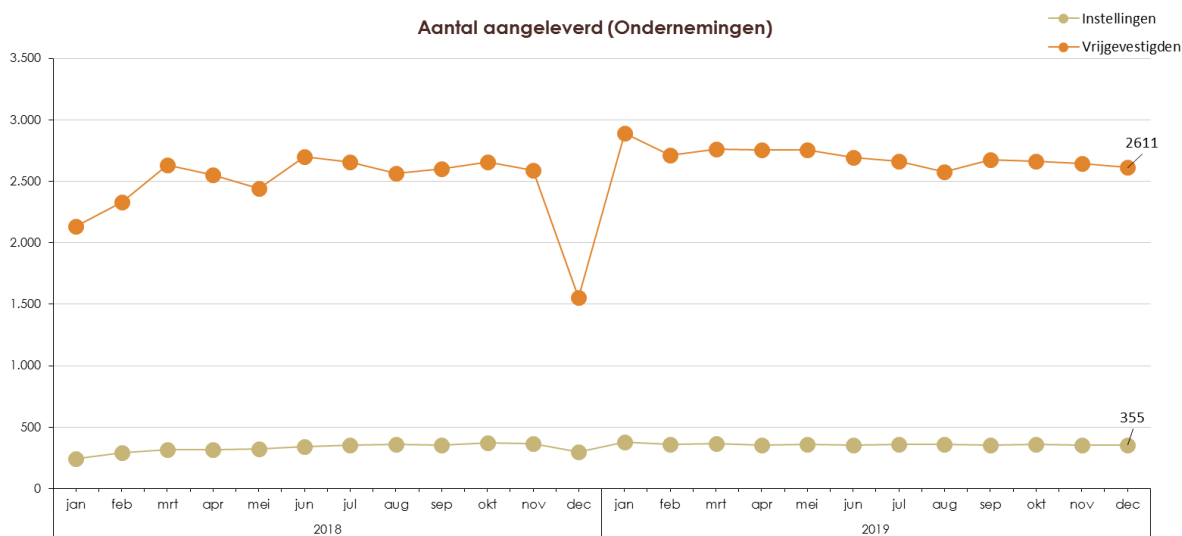
De regionale ontwikkeling (trend) van de totale wachttijden van de aandoeningen met lange wachttijden zijn in Bijlage 2 opgenomen voor alle regio's en landelijk gemiddeld.

Instellingen en zorgverzekeraars kunnen sinds juni een rapportage op Zorgprisma gebruiken waarmee de ontwikkeling van de totale wachttijd kan worden gevolgd per diagnose en per instelling of per regio.

Regionale verdieping naar aanbieders

Analoog aan bovenstaande hotspot-rapportage met regio's is er een verdiepend rapport met alle zorgaanbieders per regio. Dit bestand is raadpleegbaar via Zorgprisma wordt ook als PDF opgeleverd en gedeeld op de website wegvandewachtlijst.nl, zodat het voor alle regionale taskforces beschikbaar is.

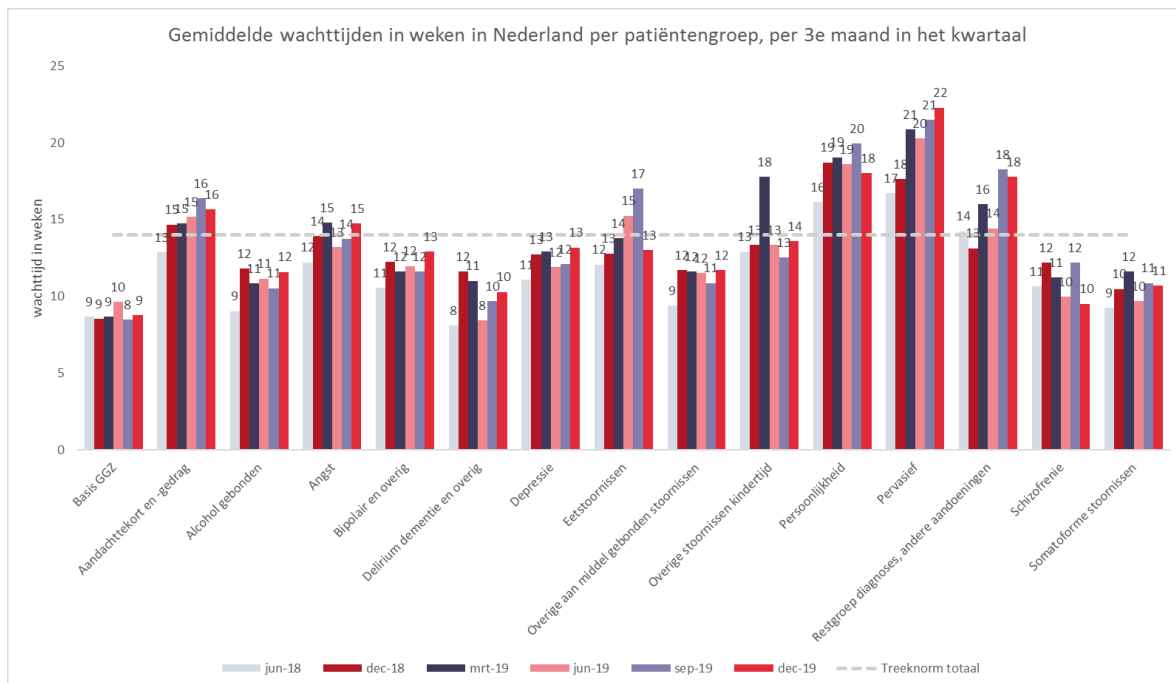
4. Aanleveringen



Het aanleverpercentage bij de instellingen ligt in Q4 2019 tussen de 80% en 83%, bij de vrijgevestigden tussen de 62% en 64%. Dat is iets lager dan in Q3 2019.

Bijlage 1. Wachtijden per kwartaal

Het overzicht hieronder geeft de gemiddelde wachtijden weer in juni 2018 en de 3^e maand van de laatste 5 kwartalen.



	Gemiddelde wachttijden per kwartaal (landelijk)													
	jun-18		dec-18		mrt-19		jun-19		sep-19		dec-19		verschil laatste Q	
	Aanmelding	Totaal	Aanmelding	Totaal	Aanmelding	Totaal	Aanmelding	Totaal	Aanmelding	Totaal	Aanmelding	Totaal	Aanmelding	Totaal
Basis GGZ	5,5	8,7	5,4	8,5	5,3	8,7	5,9	9,6	5,4	8,5	5,6	8,8	0,2	0,3
Aandachttekort en -gedrag	8,4	12,9	8,5	14,7	9,2	14,7	9,7	15,2	9,8	16,4	10,0	15,7	0,2	-0,7
Alcohol gebonden	4,5	9,0	5,6	11,8	5,8	10,8	6,1	11,2	5,6	10,5	6,2	11,6	0,6	1,1
Angst	7,5	12,2	7,8	13,9	8,6	14,8	7,9	13,2	7,8	13,7	8,9	14,8	1,0	1,0
Bipolair en overig	6,0	10,6	6,6	12,2	6,2	11,6	7,2	12,0	7,2	11,6	7,4	12,9	0,2	1,3
Delirium dementie en overig	4,1	8,1	6,0	11,6	5,2	11,0	4,2	8,4	4,9	9,7	5,8	10,3	0,9	0,6
Depressie	6,9	11,1	7,2	12,7	7,5	12,9	7,5	11,9	7,1	12,1	7,8	13,2	0,7	1,1
Eetstoornissen	7,2	12,1	7,7	12,8	8,2	13,8	9,5	15,2	9,1	17,0	7,7	13,0	-1,4	-4,0
Overige aan middel gebonden stoornissen	4,8	9,4	5,9	11,7	6,0	11,6	6,0	11,5	5,7	10,9	6,4	11,7	0,7	0,9
Overige stoornissen kindertijd	7,1	12,9	7,8	13,4	7,7	17,8	8,1	13,3	7,4	12,5	7,8	13,6	0,4	1,1
Persoonlijkheid	8,0	16,1	9,8	18,7	10,6	19,1	10,9	18,6	10,7	20,0	10,2	18,0	-0,5	-1,9
Pervasief	9,5	16,7	9,9	17,6	12,7	20,9	12,1	20,3	12,9	21,5	13,5	22,3	0,6	0,8
Restgroep diagnoses, andere aandoeningen	7,8	14,2	7,3	13,1	10,2	16,0	9,0	14,4	12,5	18,3	12,7	17,8	0,1	-0,5
Schizofrenie	6,5	10,7	6,1	12,2	6,2	11,2	5,6	10,0	8,0	12,2	6,0	9,5	-2,1	-2,7
Somatoforme stoornissen	5,1	9,3	5,3	10,5	6,2	11,6	5,3	9,7	5,8	10,9	5,5	10,7	-0,3	-0,1

Tabel. Gemiddelde wachttijden (in weken) per patiëntgroep, aanmeldwachttijd en totale wachttijd. De laatste kolommen geven het verschil weer tussen de aanmeld- en totale wachttijd in december en september 2019.

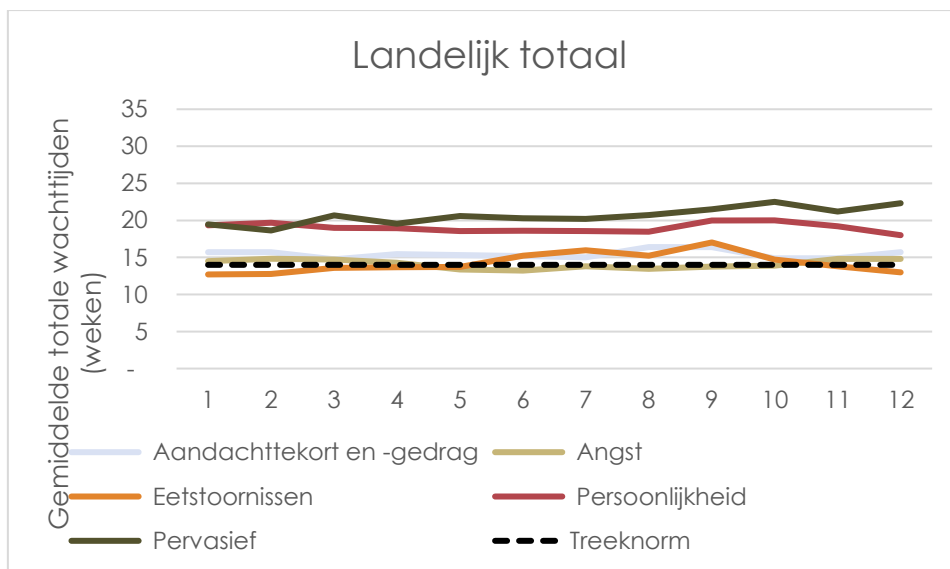
Bijlage 2. Trend in de regionale wachttijden

In deze bijlage staan per regio de gemiddelde totale wachttijden voor de volgende 5 diagnosegroepen met hoge wachttijden in Nederland, in december 2019:

- pervasieve stoornissen (22 weken totaal)
- persoonlijkheidsstoornissen (18 weken totaal)
- aandachttekort en -gedrag (16 weken).
- angststoornissen (15 weken)
- eetstoornissen (13 weken).

De regionale wachttijden zijn voor de laatste 12 maanden weergegeven, zodat te zien is hoe de wachttijden zich van maand op maand ontwikkelen.

De landelijke trend staat hieronder. De stippellijn geeft de Treeknorm aan: de totale wachttijd zou onder de 14 weken moeten liggen.



Op de volgende pagina's staan de grafieken van de 31 regio's (in alfabetische volgorde), zonder verdere toelichting. De verticale as is in bijna alle regio's gemaximeerd op 35 weken, zodat de grafieken goed vergelijkbaar zijn.

