

Inspiratiemiddag: actief met mentale
gezondheidsnetwerken

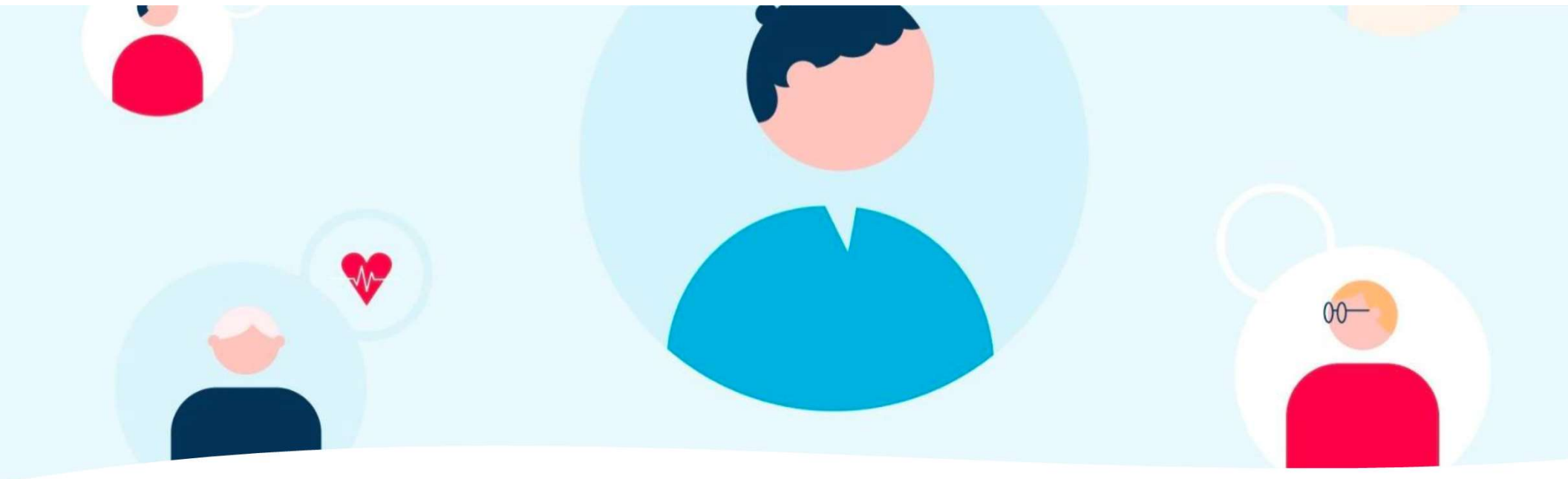
Workshop 1

Wat helpt de transitie en transformatie naar
mentale gezondheidsnetwerken?

Workshop 1 Wat helpt de transformatie naar Mentale Gezondheidsnetwerken?



Workshop: Gabriël Anthonio & Bart Bakker



‘Iedereen kent Oscar’

HET ADVIESRAPPORT VOOR DE TOETSING EN DE PRAKTISCHE EN
THEORETISCHE ONDERBOUWING VAN DE LEIDENDE PRINCIPES MENTALE
GEZONDHEIDSCENTRA IN OPDRACHT VAN DE IZA-WERKGROEP
GEZONDHEIDSCENTRUM/VERKENNEND GESPREK TEAM (IZA-WERKGROEP
MGC/VG) November 2023

<https://www.denederlandseggz.nl/volwaardig-burgerschap/netwerksamenwerking-rond-deburger-en-naasten>



Mentaal Gezondheidsnetwerk
Iedereen kent Oscar en Oscar is iedereen

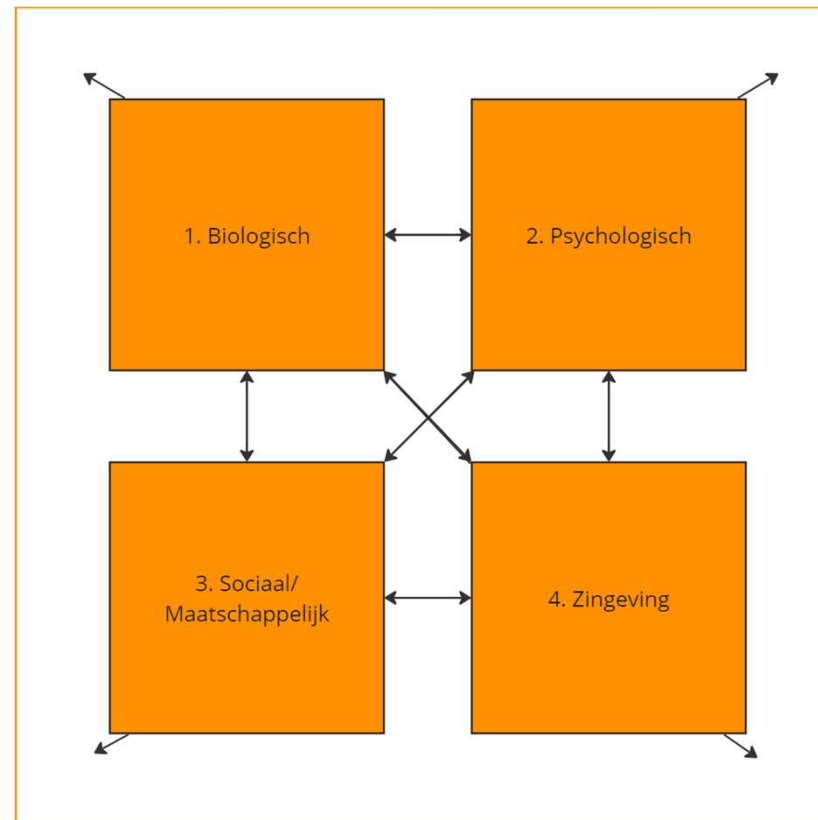
Gabriël Anthonio

- Leidende principes.
- Verkennend gesprek.
- Verandering, Transitie en Transformatie.
- Governance (netwerkorganisatie)

Bart Bakker:

- Praktijkervaring
- Aan de slag / Interactie

Wie is de mens? (BPSZ)



Blaauw, E. & Anthonio, G.G. (2018) Visie op de mens, visie op verslaving: een meervoudige kijk op problematiek en herstel. In Tijdschrift voor psychiatrie, jrg. 60 p. 774-781.

Leidende Principes

Wat zijn leidende principes? Waarden geladen, regulerende formulering (gouden / vuistregels)

'Van klacht naar kracht'

'Van zorgen voor naar zorgen dat'

'Van aanbod naar vraaggericht werken'

'Van probleemgericht naar oplossingsgericht werken'



Kernadvies

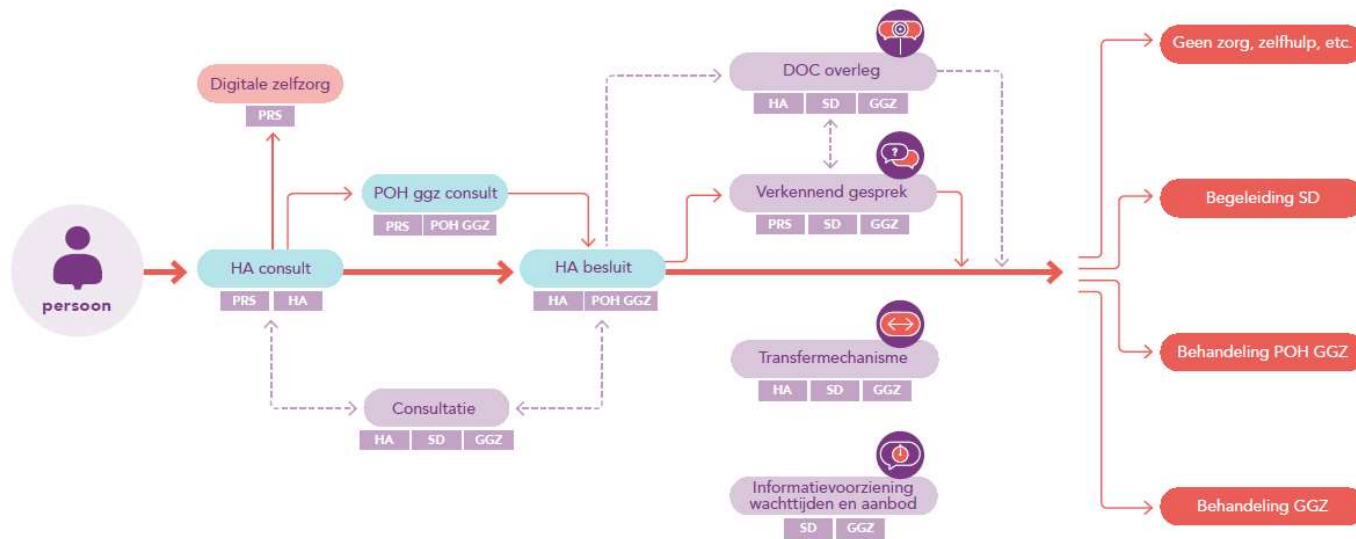
Maak gebruik van de kracht van leidende principes. Formuleer als IZA-partners samen een aantal leidende principes en geef daarbij ruimte aan de regionale transitieplannen om daar de eigen leidende principes aan toe te voegen.

Bron: <https://www.movisie.nl/sites/movisie.nl/files/2020-12/Leidende-principes.pdf>

Verkenndend Gesprek (kernadvies)

3

Processchema



Verandering: Transformatie & Transitie

“The answer is in the room...”

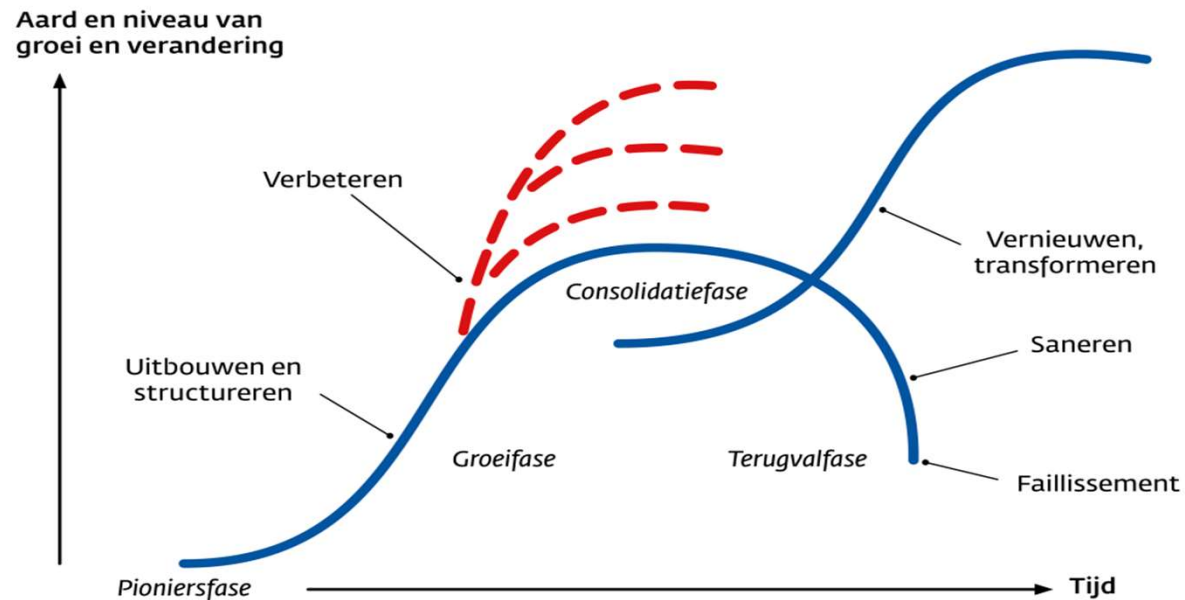


“Waardeer wat er is, geef duidelijk aan dat het morgen beter kan en soms ook moet, neem zelf de verantwoordelijkheid en zoek daarin steeds de samenwerking en maak steeds de verbinding met het grotere verhaal.”

Bronnen: Huber, M., van Vliet, M. & Knottnerus A. (2013) Naar een nieuw begrip van gezondheid: Pijlers voor Positieve Gezondheid. In: Tijdschrift voor Gezondheidswetenschappen, nr. 3/2023 p. 133-134.; Cooperrider, D.L. & Witney, D. (2005) Appreciative Inquiry, A Positive Revolution in Change, San Fransisco: Barret-Koehler; Bannink, F. (2013) Oplossingsgerichte vragen; handboek

Governance: Transitie en Transformatie

Levenscyclus van een organisatie



Kernadvies

Het Mentaal Gezondheidsnetwerk is een ondersteunende netwerkorganisatie. Zorg voor een stevige kern met een hecht netwerk eromheen. Leidende principes zijn de verbindende schakel. Zorgverzekeraars en Gemeenten zullen in de contractering zorg moeten dragen voor continuering. Regel de randvoorwaarden, maak duidelijke afspraken en ondersteun de in- en externe communicatie. De organisatie moet zich blijven ontwikkelen, het samen de verantwoordelijkheid nemen en blijven leren moeten centraal blijven staan.

Het Drieluik van de Verandering, vanuit het leidende principe beschreven. Waarderend veranderen met positieve impact!

Naam:

Datum:

Plaats:

Vasthouden (waarderen)
1.
2.
3.

Verwerpen (stoppen)
1.
2.
3.

Verwerven (ontwikkelen)
1.
2.
3.

Leidend Principe:.....
.....



Wat heeft de mens, in de meest kwetsbare periode in zijn leven nodig?

Wat is Proeftuin Ruwaard?

**Anders denken,
doen en organiseren.**

Proeftuin Ruwaard



Een vitale wijk Ruwaard
waar actieve bewoners
tegen lagere kosten een
betere (positieve)
gezondheid ervaren.

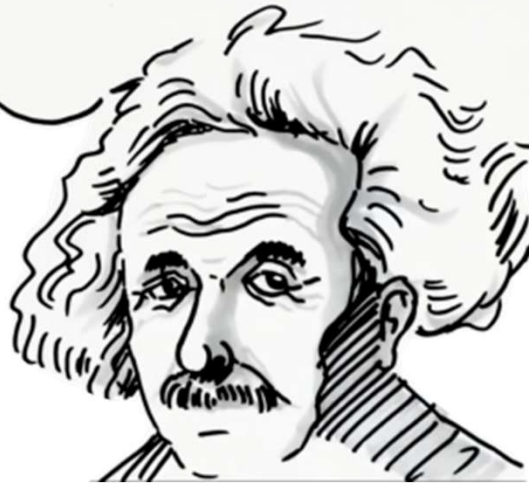
door:
ANDERS DENKEN,
DOEN EN
ORGANISEREN!



**Anders denken,
doen en organiseren.**

Proeftuin Ruwaard

ik wil - ik kan = ik heb nodig



Waar werken we aan?

**Anders denken,
doen en organiseren.**

Proeftuin Ruwaard

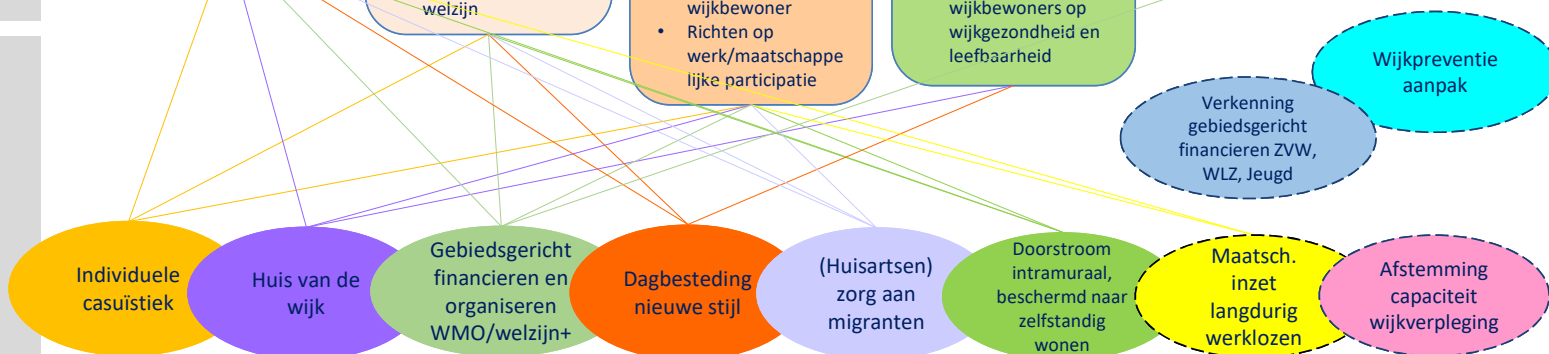
Visie

Ruwaard is een vitale wijk waar bewoners tegen lagere kosten een betere (positieve) gezondheid ervaren. Een gebiedsgerichte, integrale samenwerking en bekostiging van wonen, welzijn en zorg wordt als hefboom voor deze verandering gebruikt. De wijkbewoners worden hierbij nauw betrokken vanuit hun eigen leefwereld en verantwoordelijkheid (mensgericht). Met creatieve en vernieuwende oplossingen in een cultuur van vertrouwen werken we aan de gewenste kanteling in de samenleving, door ons te richten op een gedragsverandering bij financiers, bestuurders, managers, professionals en wijkbewoners.

Strategische
doelen en operationele richting



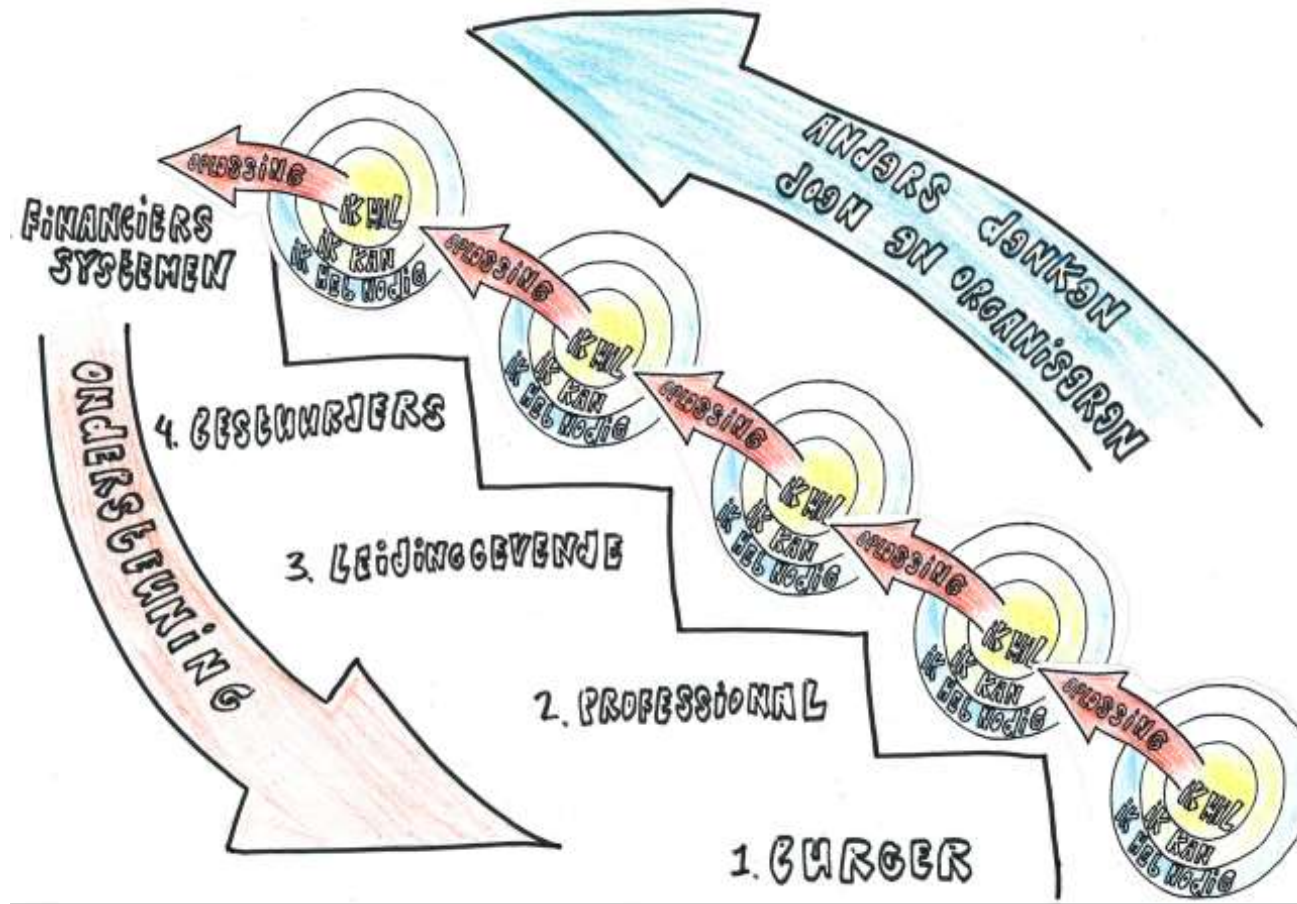
Interventies/
experimenten



Wat betekent dit voor deelnemende organisaties?

**Anders denken,
doen en organiseren.**

Proeftuin Ruwaard



Anders denken, doen en
organiseren

Missiegedreven innovatie
vanuit het sociaal domein

Bart Bakker, Frits Bovenberg,
Koen Westen | Boom uitgevers
Amsterdam



**enken,
rganiseren.**
waard